

2026 外国人留学生科 特別講座 留学生のための夏季講習会

武蔵野美術大学、多摩美術大学だけでなく、東京造形、東京工芸、女子美、日芸、京都精華など多くの日本の美術大学受験に、昼間夜間通して対応しています。

また、夜間 留学生コースでは、ポートフォリオ制作の相談にも乗ります。

講座の内容や、お申し込みについてなどのご質問、教室見学や受講カウンセリングを随時承っております。お気軽にご連絡ください。

講習会費

コース名	期	授業時間	時間	(各コース)日数	講習費
NSA 夜間 留学生科 A(デザイン/ファイン)	7/21~7/26	18:00~21:00	3h	6日間	47,000 円
NSB 夜間 留学生科 B(デザイン/ファイン)	7/28~8/ 2	18:00~21:00	3h	6日間	47,000 円
NSC 夜間 留学生科 C(デザイン/ファイン)	8/ 4~8/ 9	18:00~21:00	3h	6日間	47,000 円
NAD 留学生科 総合(デザイン/ファイン)	8/11~8/16	10:00~18:30	7.5h	6日間	104,000 円
NSE 夜間 留学生科 E(デザイン/ファイン)	8/18~8/23	18:00~21:00	3h	6日間	47,000 円
NTE 夜間 留学生科 映像	8/18~8/23	18:00~21:00	3h	6日間	47,000 円
NSF 夜間 留学生科 F(デザイン/ファイン)	8/25~8/30	18:00~21:00	3h	6日間	47,000 円

A期							B期							C期							D期							E期							F期						
7/21	22	23	24	25	26	27	28	29	30	31	8/1	2	3	4	5	6	7	8	9	10	11	12	13	14	15	16	17	18	19	20	21	22	23	24	25	26	27	28	29	30	
火	水	木	金	土	日	月	火	水	木	金	土	日	月	火	水	木	金	土	日	月	火	水	木	金	土	日	月	火	水	木	金	土	日	月	火	水	木	金	土	日	月

NSA	夜間 留学生科 A (デザイン/ファイン) 18:00-21:00 3h		
デッサン卓上/ 手/色彩/ 油彩/水彩	デッサン卓上/ 手/色彩/ 油彩/水彩	デッサン卓上/ 手/色彩/ 油彩/水彩	

NSB	夜間 留学生科 B (デザイン/ファイン) 18:00-21:00 3h		
デッサン卓上/ 手/色彩/ 油彩/水彩	デッサン卓上/ 手/色彩/ 油彩/水彩	デッサン卓上/ 手/色彩/ 油彩/水彩	

NSC	夜間 留学生科 C (デザイン/ファイン) 18:00-21:00 3h		
デッサン卓上/ 手/色彩/ 油彩/水彩	デッサン卓上/ 手/色彩/ 油彩/水彩	デッサン卓上/ 手/色彩/ 油彩/水彩	

NAD	留学生科 総合 (デザイン/ファイン) 10:00-18:30 7.5h				
オリエンテーション	各専攻別	各専攻別	各専攻別	各専攻別	各専攻別
デッサン	試験課題	試験課題	試験課題	試験課題	試験課題

NSE	夜間 留学生科 E (デザイン/ファイン) 18:00-21:00 3h		
デッサン卓上/ 手/色彩/ 油彩/水彩	デッサン卓上/ 手/色彩/ 油彩/水彩	デッサン卓上/ 手/色彩/ 油彩/水彩	

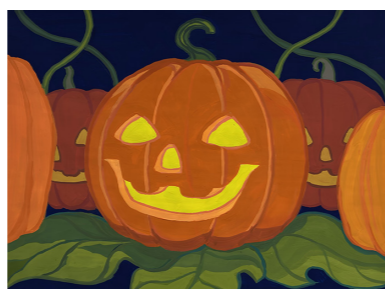
NSF	夜間 留学生科 F (デザイン/ファイン) 18:00-21:00 3h		
デッサン卓上/ 手/色彩/ 油彩/水彩	デッサン卓上/ 手/色彩/ 油彩/水彩	デッサン卓上/ 手/色彩/ 油彩/水彩	

NTE	夜間 留学生科 映像 18:00-21:00 3h		
感覚テスト等			

日本式のデッサンに慣れよう！夜の時間を有効に！！

NSA **NSB** **NSC** **NSE** **NSF** 夜間 留学生科 A-F (デザイン/ファイン)

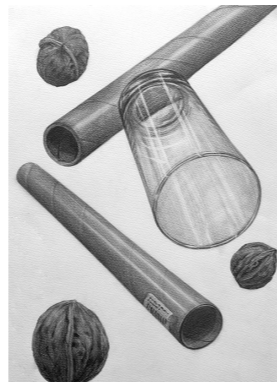
夜の時間を利用して、デッサンや色彩構成、油彩や水彩を選択して学べるコース。個別に課題の組み合わせが可能。継続して受講して、二学期の授業へつなげよう。



より深く、留学生の実技試験に対応。更に一步前に進むために！！

NAD 留学生科 総合 (デザイン/ファイン)

言語学校の夏休みを利用し、午前中から午後までさまざまなデッサンや、その他特別入試に合わせた実技課題を集中して学べるコース。受験する大学や学科別の課題を選択して、より実践的に長い時間で学べます。制作した課題に対して、その都度丁寧に講評します。



NTE 夜間 留学生科 映像

武蔵野美術大学映像科の受験を考えている留学生のためのコース。実技内容に合わせた感覚テストについて学びます。※持参物や受講場所が他の留学生コースと異なります。詳しくはお問い合わせください。

◆ 主な受講対象者 ◆

- 2024年度12月以降JLPTを受験し、N2以上に合格している方
- 今後JLPT、EJUを受験する予定のある方

*上記以外の留学生でも、受講希望の方はご相談ください。

推薦書

▶太線内を黒のペンで記入して下さい。
※消せるボールペンは使用しないでください。
●推薦者の記入がなくても申込みはできます。

すいどーばた美術学院学院長殿 下記の者は、向上心をもって、貴学院への申込を希望しておりますので、ここに推薦致します。

キリトリ線		
フリガナ 申込希望者氏名	20 年 月 日	
入学 もしくは 講習会名	科 部 / コース クラス	
出身・在学	立 高校 / 中学校 西暦 年卒業 1・2・3年 在学中	
本人の志望校	第1志望 / 専攻 第2志望 / 専攻	
フリガナ 先生のご氏名	印	
在職校名		
所在地 〒	TEL ()	
学院処理欄	ID	学院生番号
	入力担当者	
	入力日付	年 月 日

●申込希望者の現在までの実技勉強状況、特性、本学院指導スタッフへの要望や意見、本学院に対する希望、意見がございましたらご記入ください。

