

宿舎案内

ウィークリーマンション・
ビジネスホテル

すばやく予約！ダイレクト宿舎予約システム。

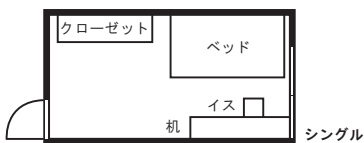
お申込・お問い合わせは直接下記宿舎までお願い致します。



静かな環境、万全なサービス。

東京ビジネスホテル

- 場所 東京都新宿区新宿6-3-2（本学院より電車・徒歩35分）
- 料金 平日・日祝：4,800円 / 土・休前日：5,800円
- 食事 別途（バイキング・朝食券 760円）
- 室内設備 バスタオル・フェイスタオル・歯ブラシ・浴衣・スリッパ・羽毛布団・液晶TV・電話 *バス・トイレなし
- 館内設備 大浴場、共同トイレ、レストラン



東京ビジネスホテル

☎ 03-3356-4605

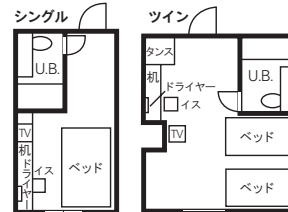
* 直接ホテルフロントにお問い合わせください。
その際、必ず『すいどーばた美術学院の講習会受講のため』と申し出てください。
お伝えいただかない場合、特別料金をご案内できない場合がございます。
なお、受講中に「すいどーばた美術学院講習会受講証」を確認させていただきます。



すいどーばたに、いちばん近いビジネスホテル。

ホテルテトラ池袋

- 場所 豊島区西池袋2-39-9（本学院より徒歩6分）
- 料金 1名 5,940円/日 2名 10,800円/日 3名 12,960円/日
- 支払い方法 チェックイン時に現金でお支払いください。
- 設備 TV、冷暖房、バスタイレ、コインランドリー、電話（実費精算）



ホテルテトラ池袋

☎ 03-3971-6234

* 直接ホテルフロントにお問い合わせください。
その際、必ず『すいどーばた美術学院の講習会受講のため』と申し出てください。
お伝えいただかない場合、特別料金をご案内できない場合がございます。
なお、受講中に「すいどーばた美術学院講習会受講証」を確認させていただきます。

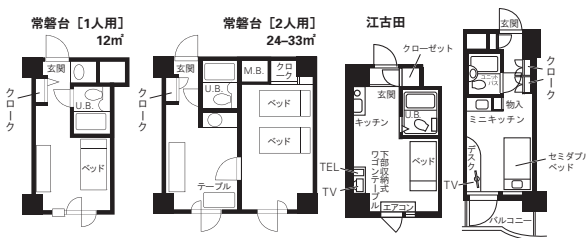


安全、安心、駅近で滞在しやすい。

マイステイズ・ホテル・マネジメント

（旧ウィークリーマンション東京）

- 場所 常盤台 | 板橋区常盤台 1-52-5（本学院より電車・徒歩 25 分）
江古田 | 練馬区栄町 8-6（本学院より電車・徒歩 15 分）
東池袋 | 豊島区東池袋 4-39-13（本学院より電車・徒歩 20 分）
- 料金 すいどーばた美術学院講習生特別料金！
常盤台・江古田・東池袋 ホームページ最安値料金より 5%OFF
- 設備 各種家具家電、ネット無料接続、冷暖房、ユニットバス、
コインランドリー（管理人常駐）、調理器具無料レンタル
* ツインルームもございます。
* 江古田・東池袋ともにビデオ・オン・デマンドシステムを導入しておりますので、
端末をお持ちいただければインターネットも可能です。



(株)マイステイズ・ホテル・マネジメント

☎ 03-3434-3939

* 上記、電話予約センターに直接お問い合わせください。
その際、必ず『すいどーばた美術学院の講習会受講のため』と申し出てください。
お伝えいただかない場合、特別料金をご案内できない場合がございます。
なお、受講中に「すいどーばた美術学院講習会受講証」を確認させていただきます。



徒歩通学可。バス・トイレ別

GOOD STAY

- 場所 池袋・立教大前 | 豊島区池袋2-22-4（本学院より徒歩7分）
椎名町駅前 | 豊島区西池袋4-38-7（本学院より徒歩8分）
- 料金 7日間 - 1ヶ月未満の場合
池袋・立教大前 | 賃料 5,200円/日（税込）、水道光熱費、管理費
椎名町駅前 | 賃料 5,300円/日（税込）、水道光熱費、管理費
- 初回費用 契約手数料、クリーニング代、
ベッド用布団レンタル代（S 6,800円 / 回）
- 設備家具 家電、ネット無料接続、冷暖房、バスタイレ別、
コインランドリー（池袋・立教大前前）

グッドステイ受付センター

☎ 0120-86-8612（平日 9:00-21:00 土日祝 9:00-19:00）

URL: <http://www.good-stay.net>

* 直接受付センターにお問い合わせください。
その際、必ず『すいどーばた美術学院の講習会受講のため』と申し出てください。
お伝えいただかない場合、特別料金をご案内できない場合がございます。
なお、受講中に「すいどーばた美術学院講習会受講証」を確認させていただきます。



東京メトロ・都営地下鉄 飯田橋駅から徒歩約1分！

東京セントラルユースホステル

- 場所 東京都新宿区神楽河岸1-1セントラルプラザ18階
（飯田橋駅前徒歩1分。学院まで電車・徒歩25分）
- 料金 相部屋（ドミトリータイプ） 4050円/日（税込）
各ベッド毎に施錠可能ロッカー、カーテン設置
- 設備 有料：洗濯機、乾燥機、パソコン、タオル、浴衣
無料：ドライヤー、シャンプー、リンス

財団法人日本ユースホステル協会

東京セントラルユースホステル

☎ 03-3235-1107（6:00-23:00）

* 直接フロントにお問い合わせください。
FAX: 03-3267-4000 / E-mail: tcyh@jyh.gr.jp
HP: <http://www.jyh.gr.jp/tcyh/top.html>